

Julius Bär

True to you.

Jahresabschluss 2004

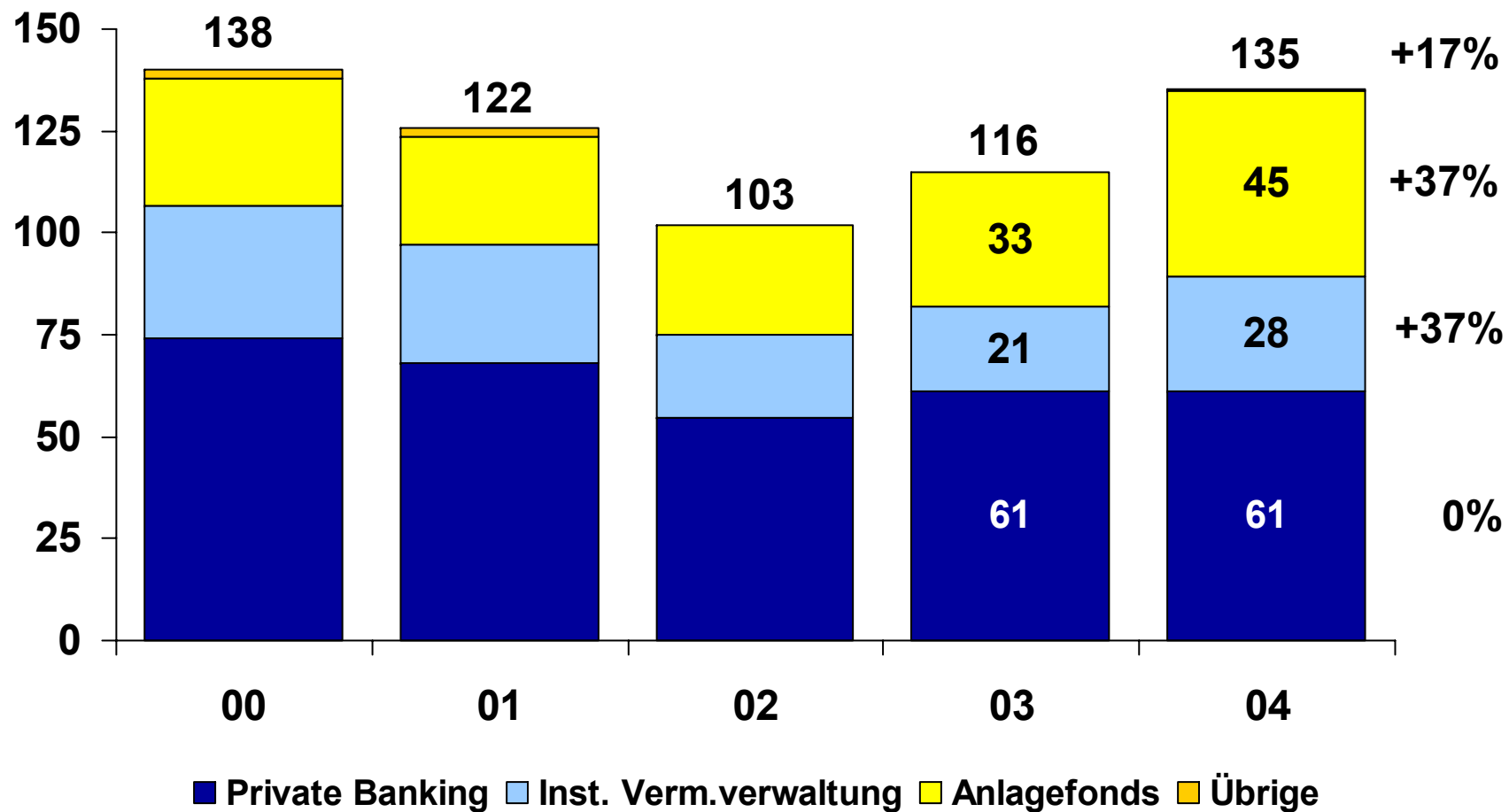
Dr. Rolf W. Aeberli
Chief Financial Officer

Zürich, 9. März 2005

Kundenvermögen nach Sparten

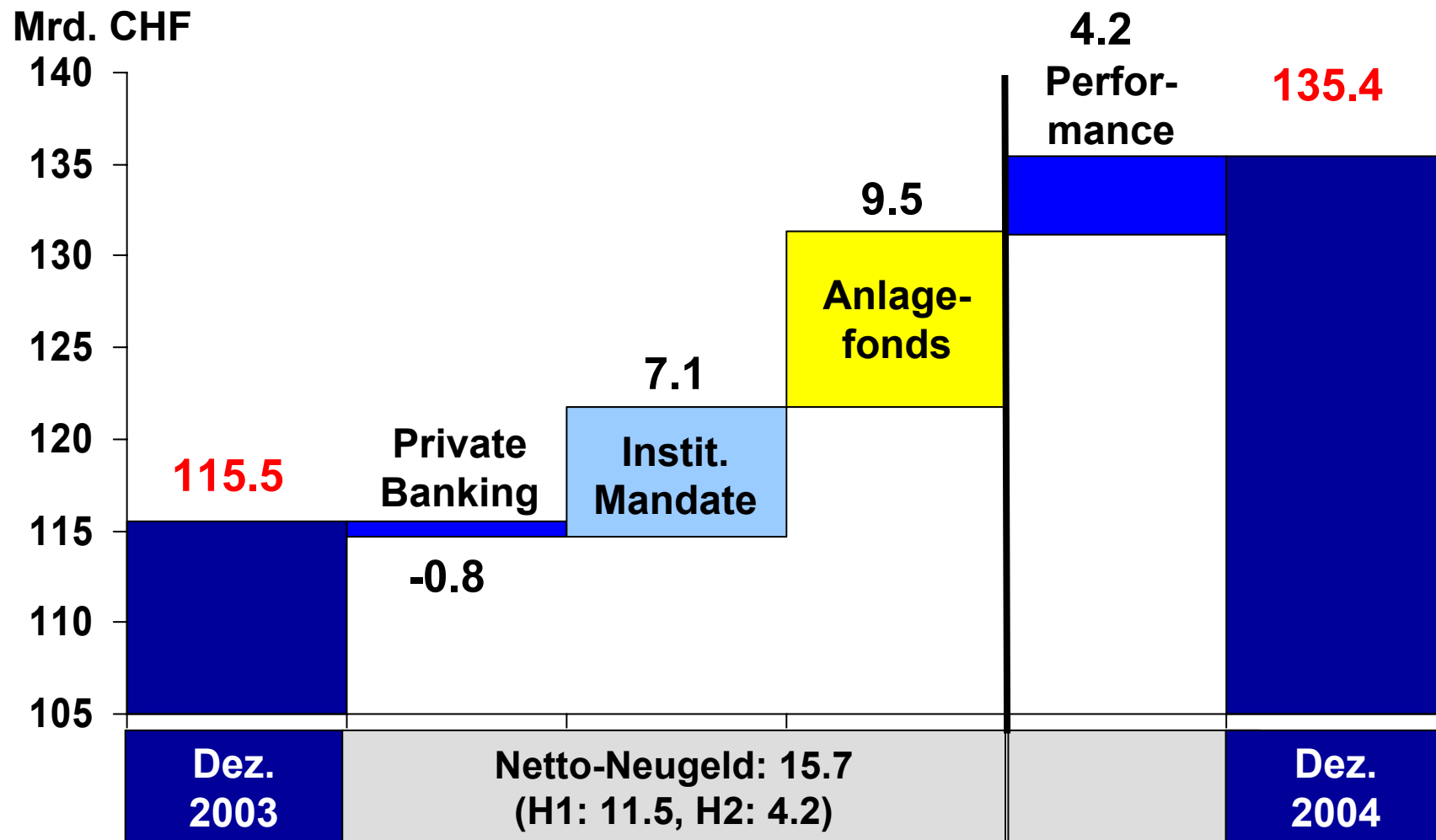
Einfluss USD: CHF -2.9 Mrd.
 Einfluss EUR: CHF -0.4 Mrd.

Mrd. CHF



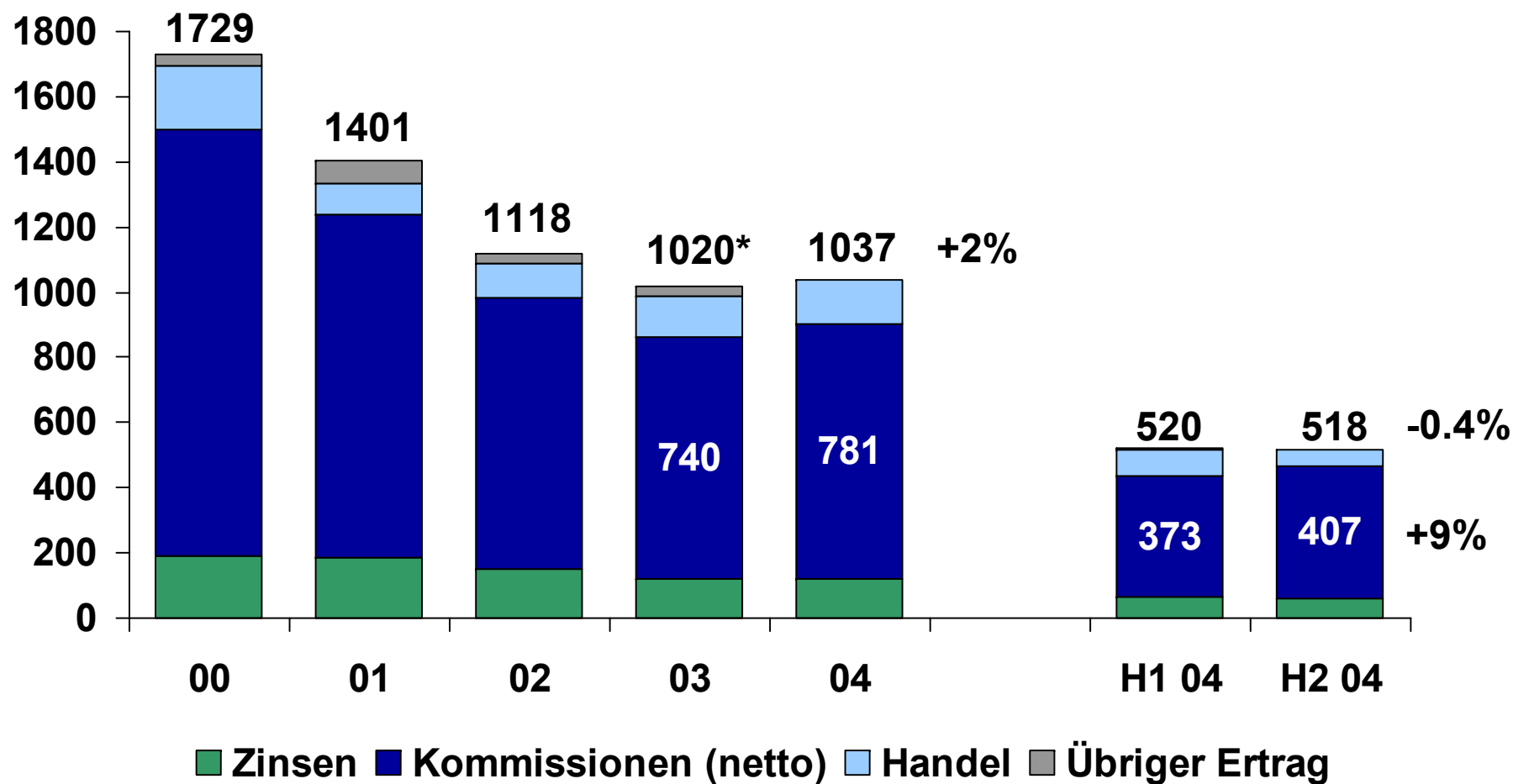
Die Kundenvermögen werden gemäss den Richtlinien zu den Rechnungslegungsvorschriften der Eidgenössischen Bankenkommission ausgewiesen.

Entwicklung der Kundenvermögen 2004



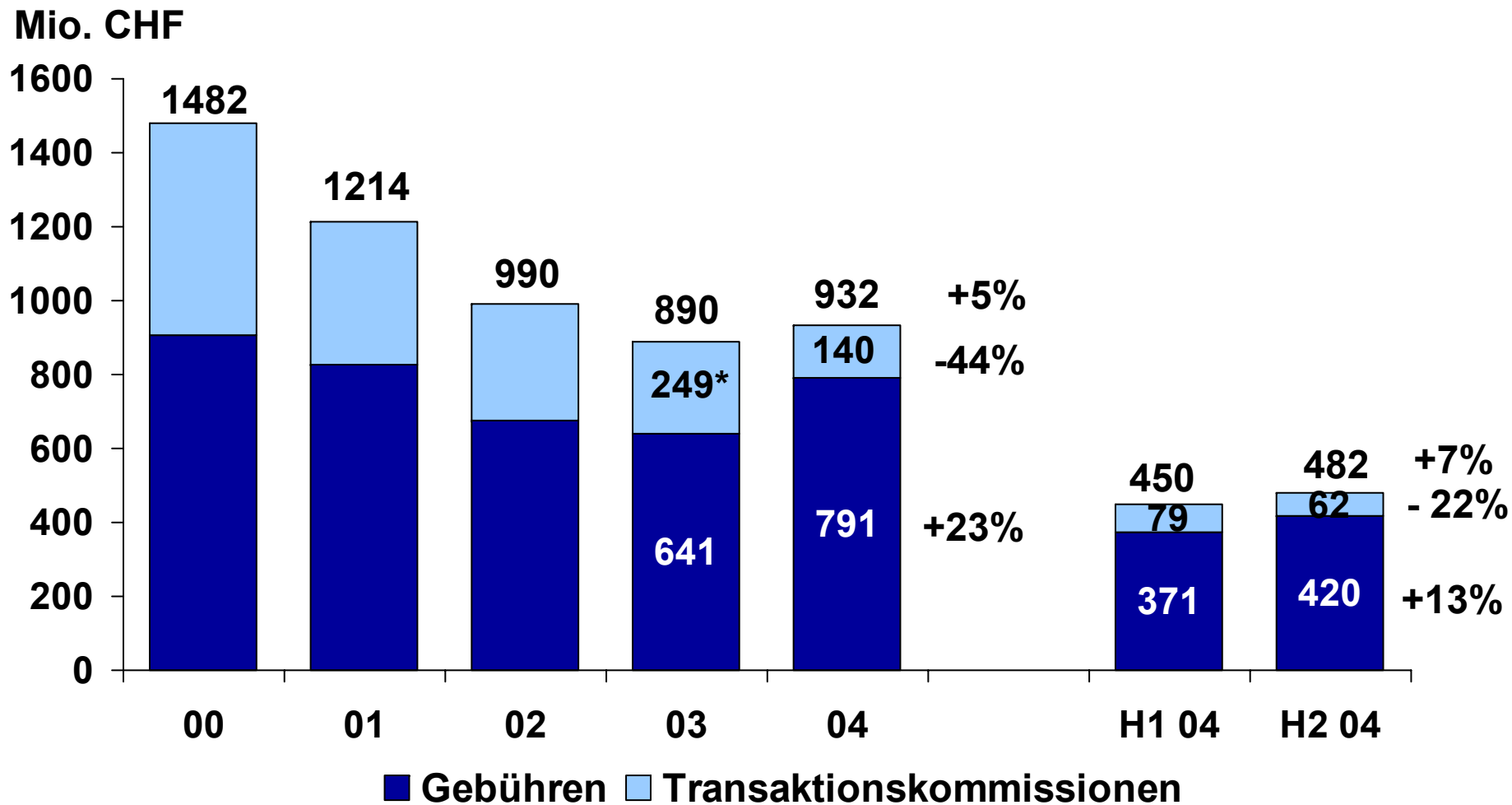
Netto-Betriebsertrag

Mio. CHF



4 *Brokerage nur bis 30.09.2003

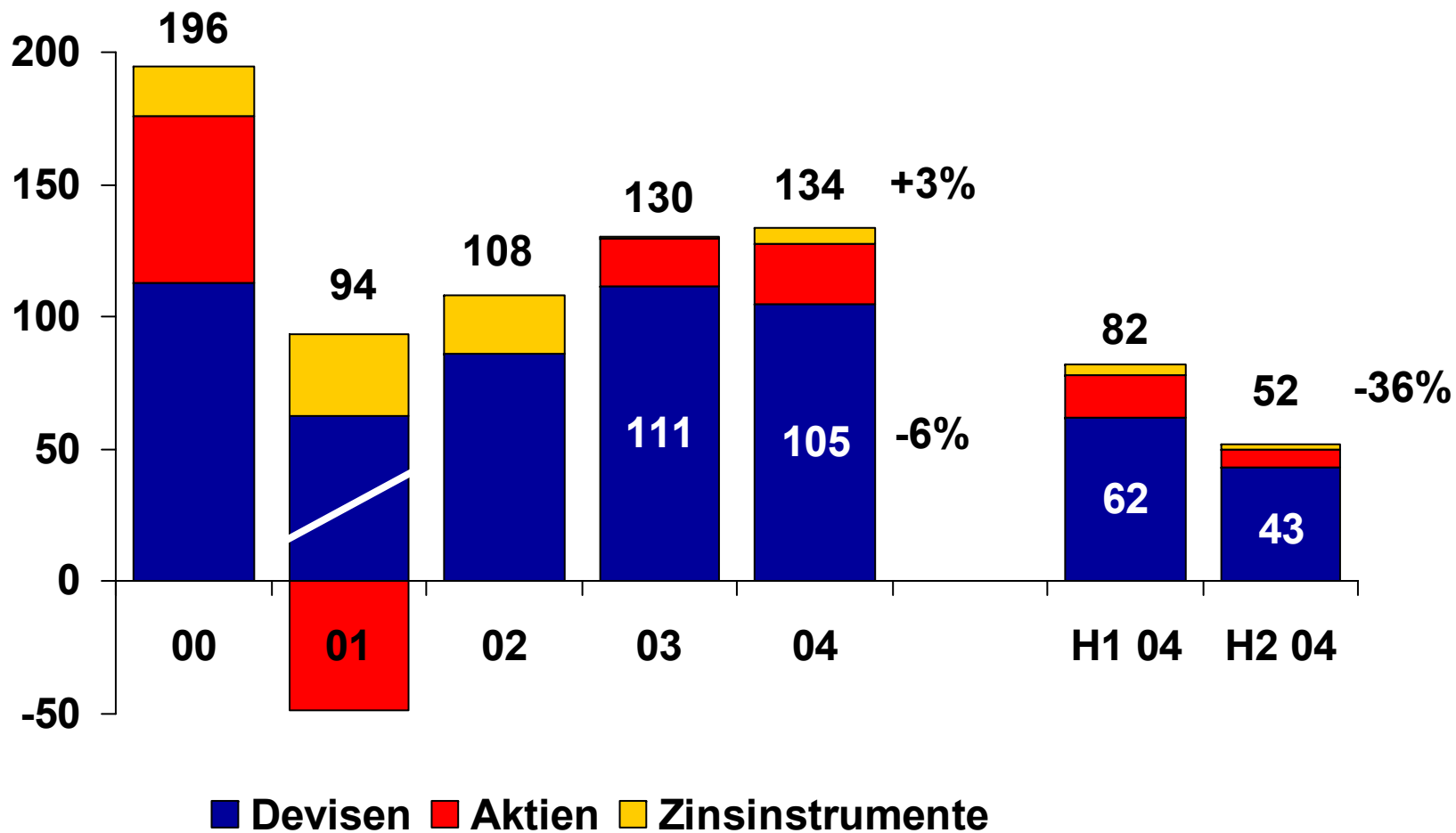
Gebühren und Kommissionen (brutto)



*Brokerage nur bis 30.09.2003

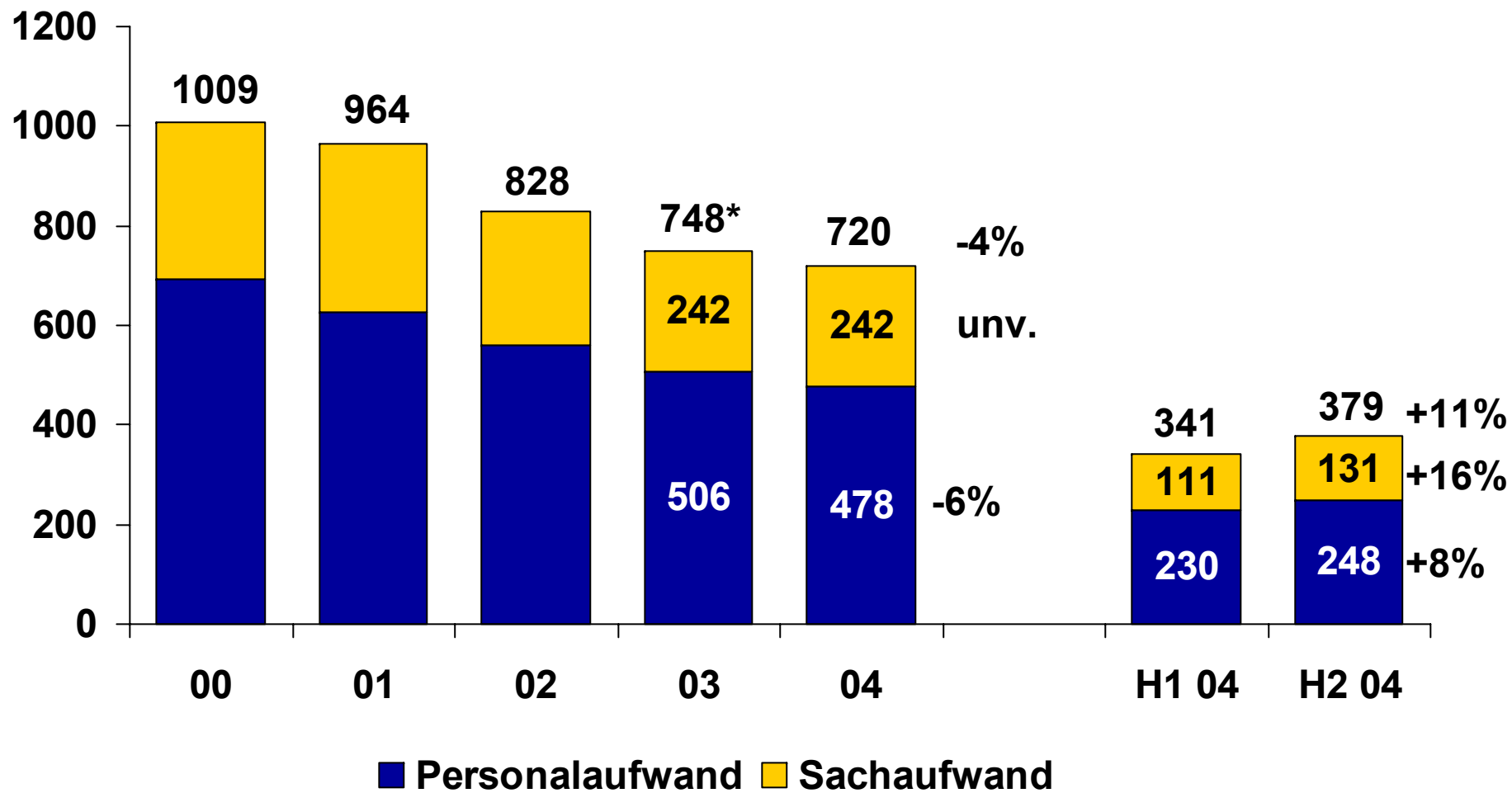
Erfolg aus Handel mit Devisen und Wertschriften

Mio. CHF



Geschäftsaufwand

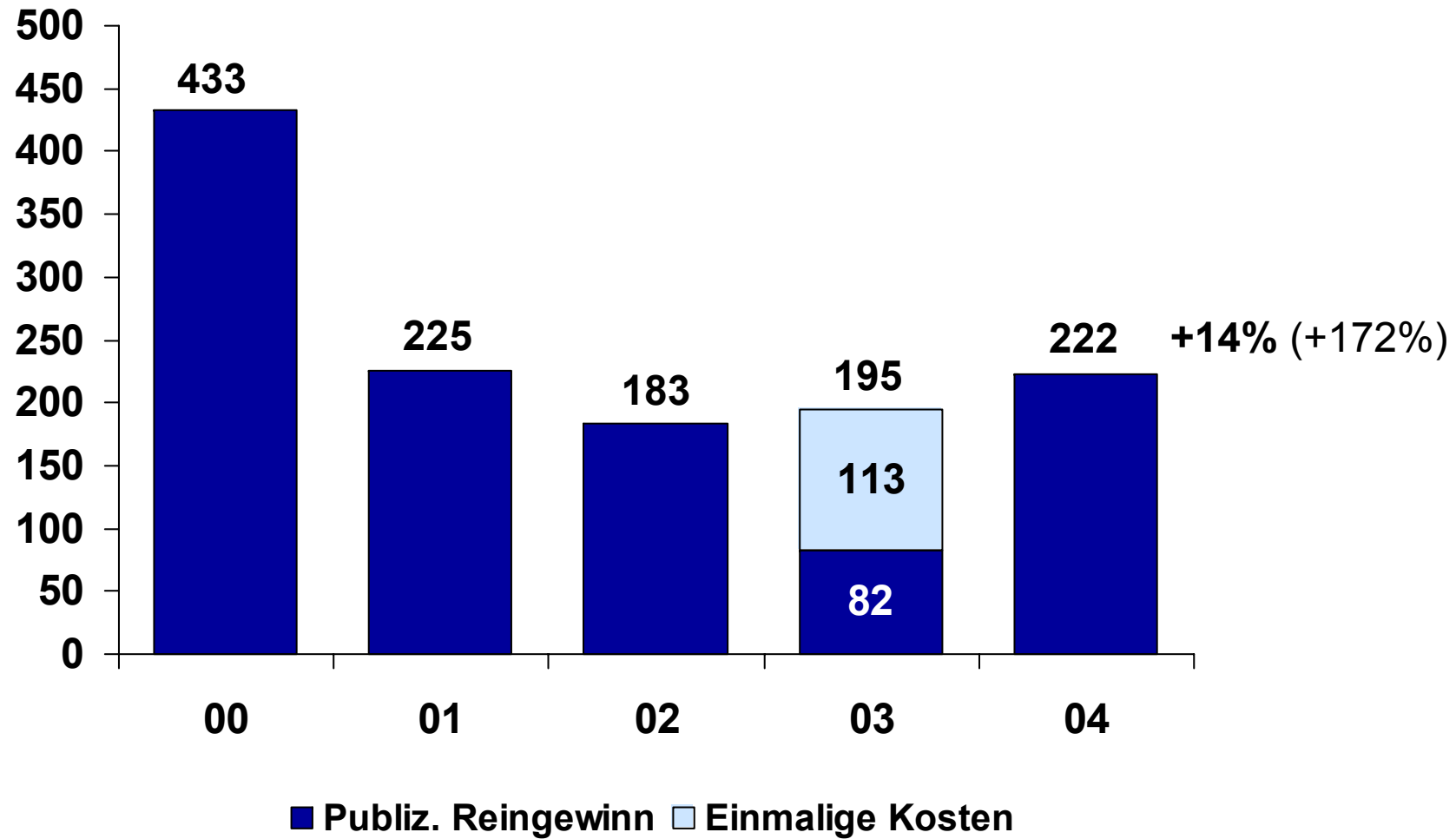
Mio. CHF



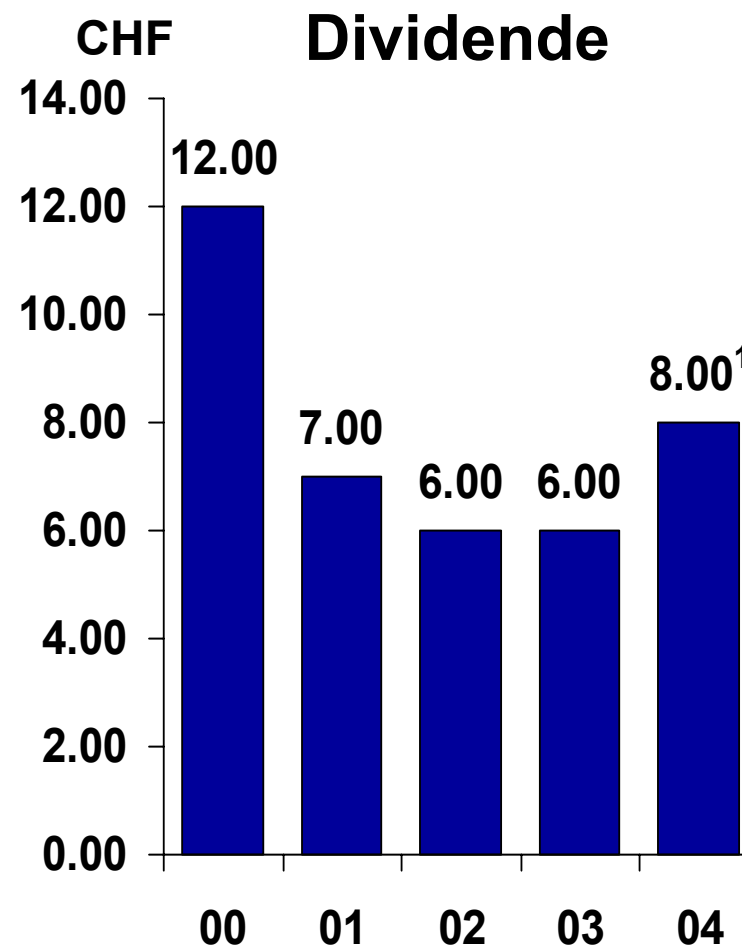
7 *Brokerage nur bis 30.09.2003

Reingewinn

Mio. CHF



Gewinnverwendung und Dividende



¹ gemäss Vorschlag an die Generalversammlung

² von März 2005 bis Februar 2006

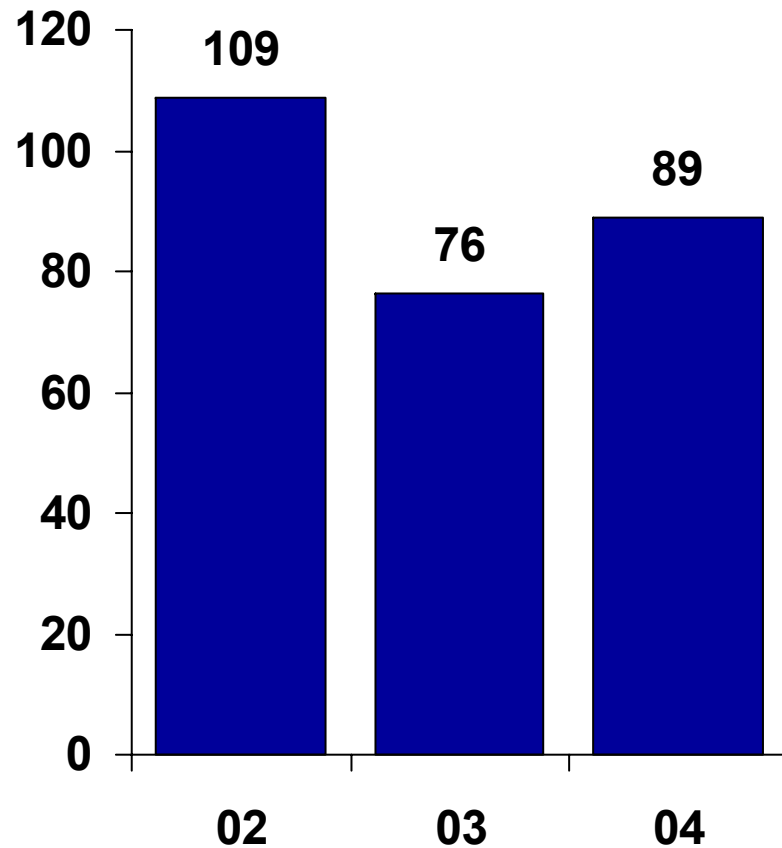
Bilanzkennzahlen

	2003	2004	Δ
▪ Bilanzsumme (Mrd. CHF)	14.1	16.0	+13%
▪ Eigene Mittel (Mrd. CHF)	1.45	1.54	
▪ BIZ Quote Tier 1	19.1%	17.7%	
▪ Eigenkapitalrendite (ROE)	5.3% ¹	14.5%	

¹ ohne einmalige Kosten: 12.8%

Private Banking

Mio. CHF Reingewinn



Erfolgsrechnung

- Ertrag: +5%
- Kosten: +3%
- Reingewinn: +16%

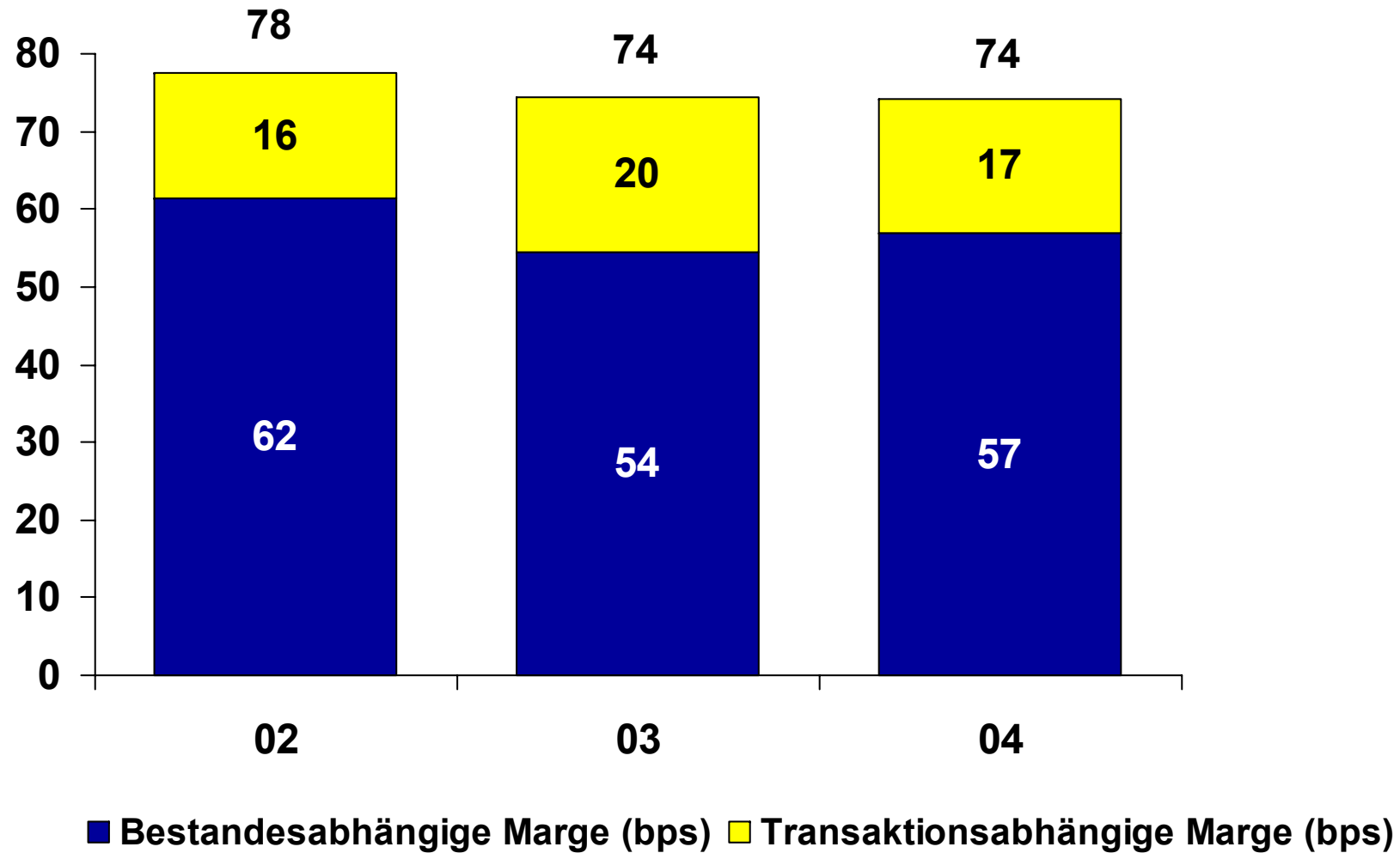
Margen

- Bruttomarge unverändert 74 Bp
- Nettomarge von 13 auf 15 Bp

Zugeordnetes Kapital

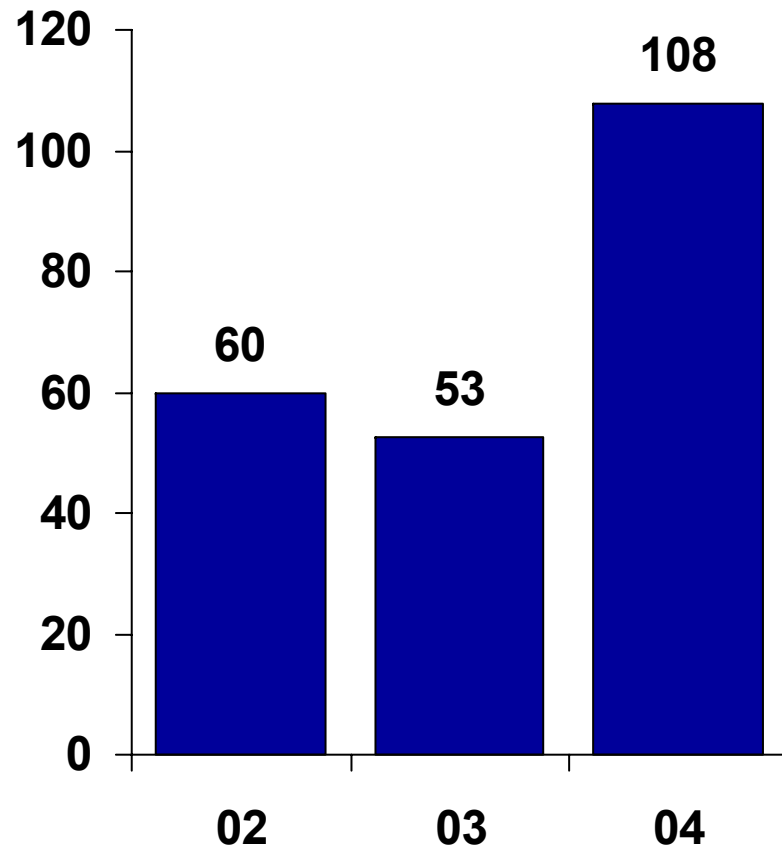
- CHF 198 (2003: 199) Mio.

Bruttomarge Private Banking



Asset Management

Mio. CHF Reingewinn



Erfolgsrechnung

- Ertrag: +39%
- Kosten: +26%
- Gewinn vor Steuern: +70%
- Reingewinn: +105%

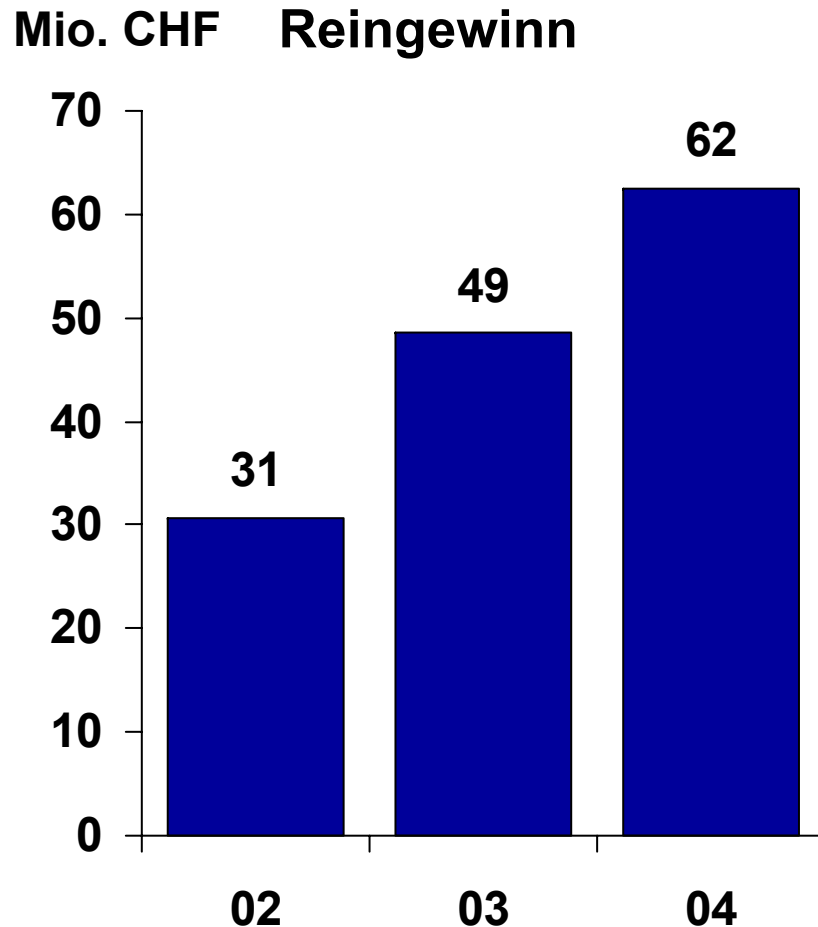
Margen

- Bruttomarge von 52 Bp auf 58 Bp
- Nettomarge von 14 auf 17 Bp

Zugeordnetes Kapital

- CHF 117 (2003: 62) Mio.

Trading & Sales



Betriebsertrag: +10%

- Devisenhandel: leichter Rückgang
- Aktien- und Obligationenhandel: kräftiger Anstieg

Betriebsaufwand: -3%

- Nahezu stabile Personalkosten
- Leicht tieferer Sachaufwand

Reingewinn: +29%

Zugeordnetes Kapital

- CHF 128 (2003: 117) Mio.

Julius Bär

True to you.